

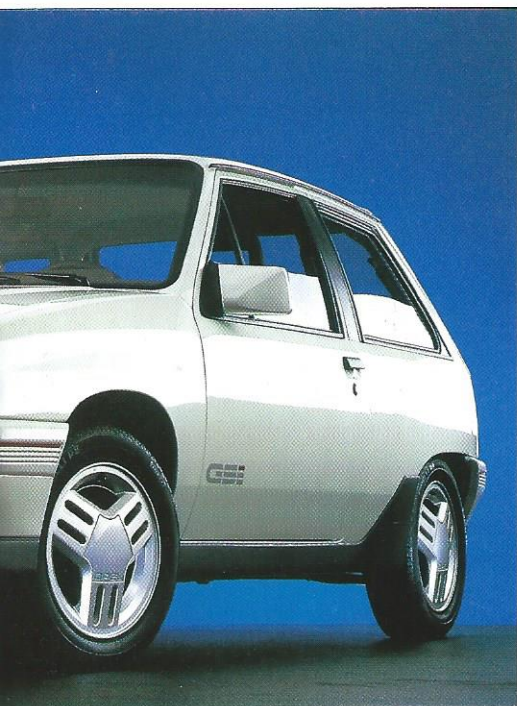
re et une banquette arrière à rabattement différencié 2/3-1/3.

Sur la Corsa GL sont intégrés en série les équipements précédemment proposés en option : compte-tours (sauf 1.5 D), appuie-têtes réglables, vitres teintées, glaces électriques avant, verrouillage centralisé des portes, feu arrière de brouillard, etc.

Quant à la Corsa GT, cette première évolution sportive, elle chausse des pneus taille basse (165/70.13). Cette finition GT est également proposée sur la Corsa Turbo-diesel dont les performances sont absolument impressionnantes : 0-100 km/h en 13 s, vitesse maximale 166 km/h, ceci en 4 CV fiscaux !

NOUVEAU : CORSA GSi

Propulsée par un 1600-injection développant 100 ch réels, elle va sérieusement concurrencer toutes les GTi du marché, avec les 100 km/h atteints en moins de 10 s, et une vitesse maximale frisant les 190 km/h. Elle se reconnaît à son look dans la tradition GSi : calandre et pare-chocs peints couleur caisse, spoiler avant, becquet arrière, pneus larges (175/65.14) sur jantes alliage léger, sièges baquet, tableau de bord ultra-complet (compte-tours, pression d'huile, etc.), et volant sport.



KADETT

Celle qui fut couronnée "Voiture de l'année" pour 1985, reste une valeur sûre de la gamme Opel, avec une offre diversifiée à l'extrême. Ici aussi, elle s'enrichit pour 1989 de nombreux équipements supplémentaires.

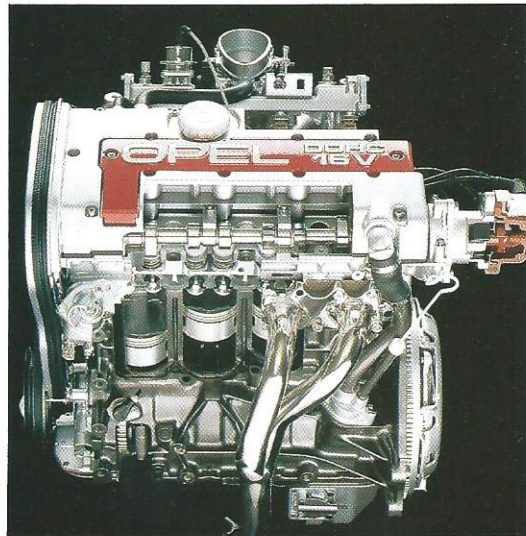
La Kadett LS reçoit allume-cigares, rangement sur portière avant-droite, protections latérales de carrosserie, pneus 16S TR 13, et lave-essuie vitre arrière sur les berlines avec hayon, 3 et 5 portes.

La Kadett GL bénéficie d'un garnissage intérieur velours, d'appuie-têtes réglables, d'un siège conducteur ajustable en hauteur, d'une banquette arrière rabattable 2/3-1/3 (berlines avec hayon, 3 et 5 portes), d'un rétroviseur extérieur droit réglable de l'intérieur, de vitres teintées, d'un volant 3 branches et d'un compte-tours (sauf diesel), et de pneus taille basse. Vitres teintées pour la Kadett GT. Volant ajustable en hauteur et rétroviseurs extérieurs à réglage et dégivrage électrique pour la Kadett GSi-16 V. Direction assistée (versions Automatique et GSi,) et jantes alliage léger (GSi) pour la Kadett Cabrio. Enfin la Kadett Caravan GL bénéficie des mêmes améliorations que la berline avec, en plus, un rideau cache-bagages et une galerie de toit.

NOUVEAU :

KADETT TURBO-DIESEL

Opel complète la gamme diesel avec l'arrivée, très attendue, d'une version avec turbo-compresseur. Il s'agit du déjà fameux 4 cylindres-1500 connu sur la Corsa Turbo-D, qui, avec un intercooler (échangeur-refroidisseur d'air d'admission), passe de 67 à 72 ch réels; la Kadett Turbo-D atteint désormais 170 km/h, ceci pour une consommation de seulement 4,3 l/100 km à 90 km/h !



KADETT

- Traction avant
- 5 carrosseries :
 - berline 3 portes (hayon)
 - berline 4 portes (malle)
 - berline 5 portes (hayon)
 - cabriolet 2 portes
 - break "Caravan" 5 portes (hayon)
- Longueur :
 - 4 m (hayon)
 - 4,22 m (malle)
 - 4,23 m (break)
- 3 transmissions : boîte mécanique 4 ou 5 vitesses, Automatique.
- 7 moteurs essence :
 - 1.2 S - 55 ch - (5 CV)
 - 1.3 S - 75 ch - (6 CV)
 - 1.6 S - 82 ch - (7 CV BM, 8 CV BA)
 - 1.8 i - 112 ch - (9 CV)
 - 2.0 i cabrio - 115 ch - (10 CV)
 - 2.0 i - 130 ch - (10 CV)
 - 2.0 i - 16 V - 156 ch - (10 CV)
- 2 moteurs diesel :
 - 1.6 D - 54 ch - (5 CV)
 - 1.5 Turbo-D - 72 ch - (4 CV)
- 4 niveaux d'équipement-finition : LS, GL, GT, GSi
- Offre commerciale France : 49 modèles